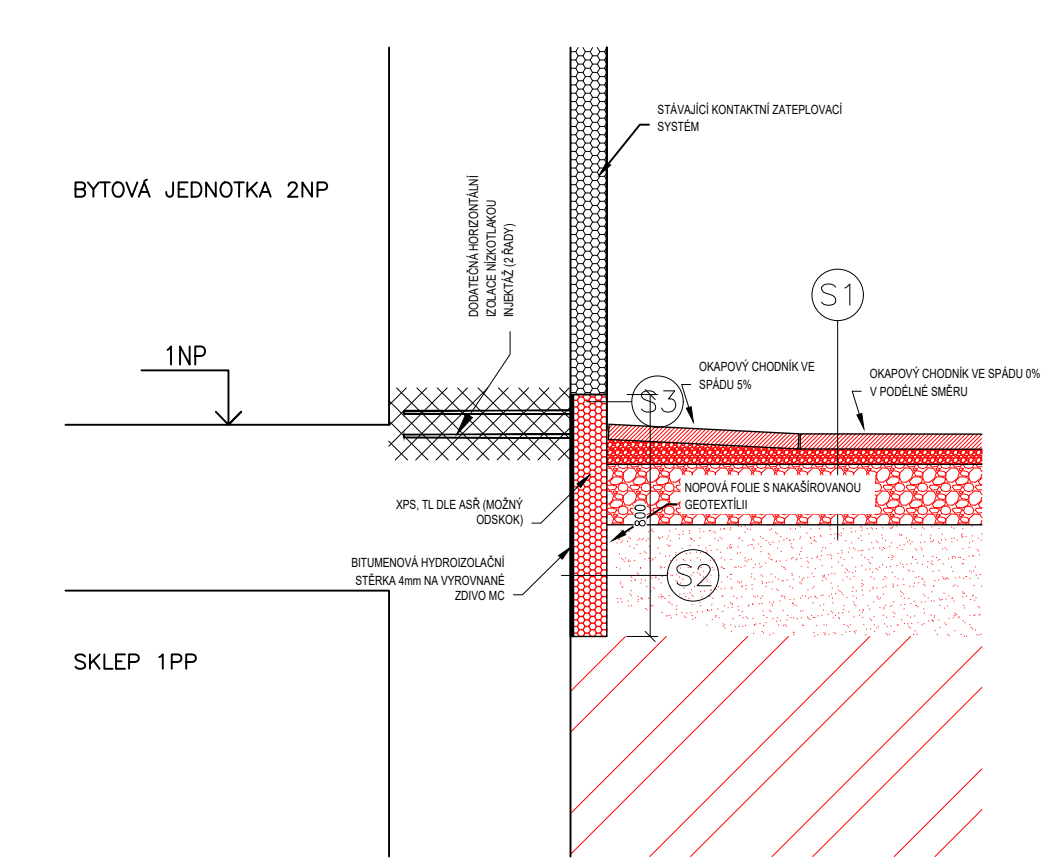
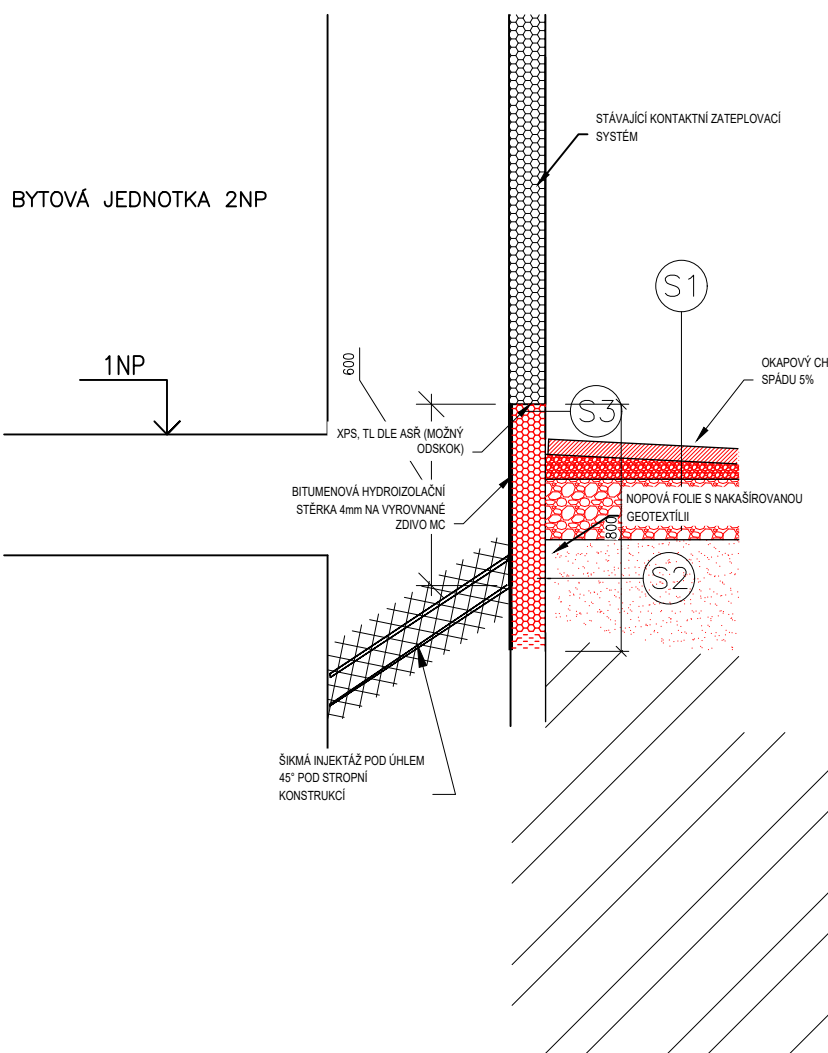


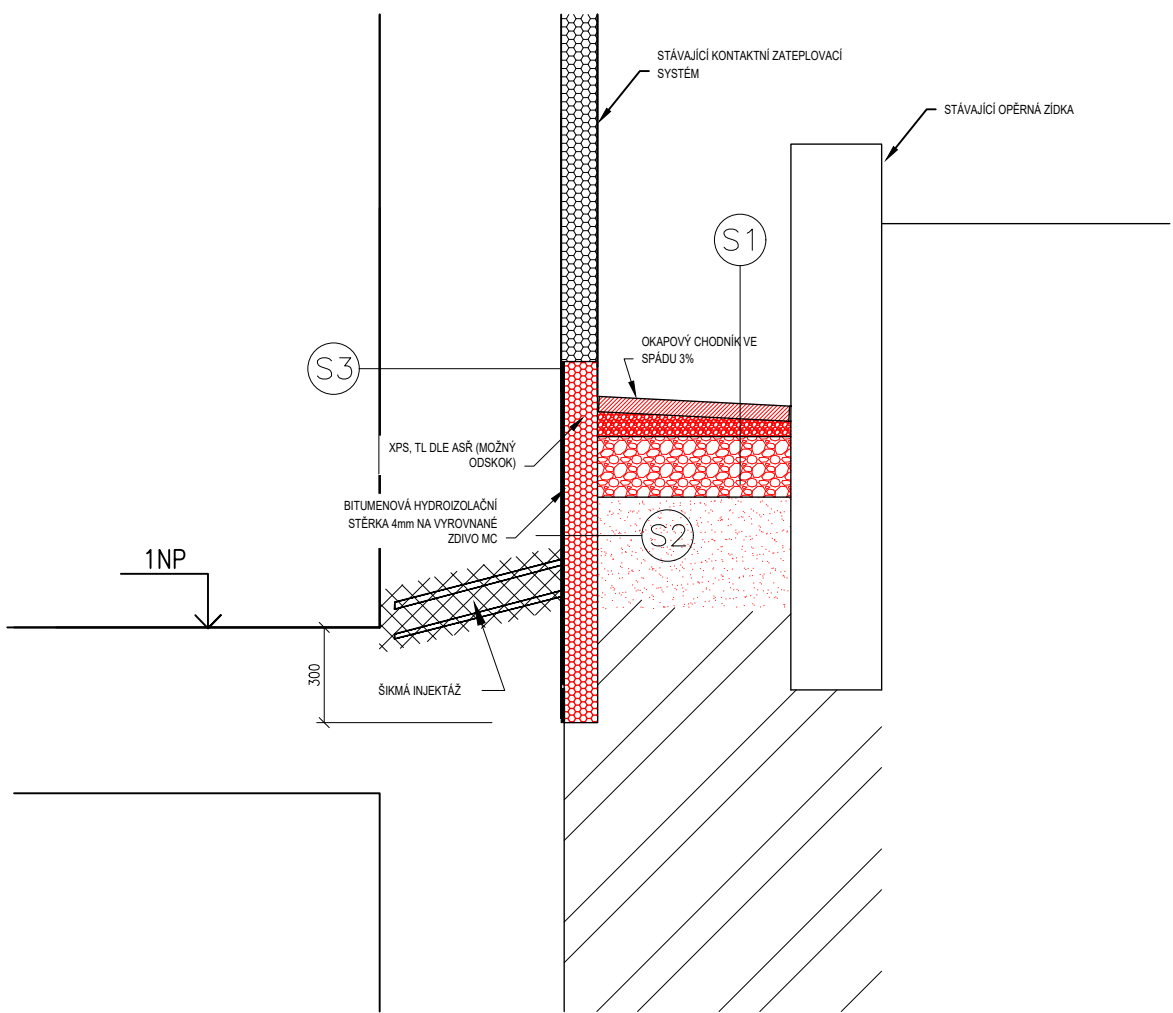
DÍLČÍ ŘEZ D-D' MĚŘÍTKO: 1:25



DÍLČÍ ŘEZ C-C' MĚŘÍTKO: 1:25



DÍLČÍ ŘEZ E-E' MĚŘÍTKO: 1:25



LEGENDA MATERIÁLŮ:

- STÁVAJÍCÍ KONSTRUKCE
- CHEMICKÁ INJEKTÁŽ ZDIVA
- TEPELNÁ IZOLACE XPS
- SVISLÁ HYDROIZOLACE NA VYROVNANÉ ZDIVO
- SVISLÁ ODDĚLUJÍCÍ INJEKTÁŽ
- BETONOVÝ ŽLAB S POZINKOVANOU MŘÍŽÍ 130x12x500
- BETONOVÝ PALISÁDA 160x160x900

POZNÁMKA OBEČNÁ:

VZHLÉDEM K CELKOVÉMU STAVU OBJEKTU, NEPRÁVÝCH ÚHLŮ JEDNOTLIVÝCH MÍSTNOSTÍ, ODKLON OD SVISLICE, Z ČÁSTI OPADANÝCH OMÍTEK, NĚKTERÝCH NEPŘÍSTUPNÝCH MÍST apb. MUŽE DOCHÁZET K JEDNOTLIVÝM ODCHYLKÁM OPROTI ZAMĚŘENÉMU STÁVAJÍCÍMU STAVU. V JEDNOTLIVÝCH MÍSTNOSTECH MUŽE TATO ODCHYLKA BYT + - 100 mm. DÉLKA A VÝŠKA JEDNOTLIVÝCH STUPNŮ SE LIŠÍ - V PD PŘÍZPUSOBENY DLE NÁVAZNOSTI NA OSTATNÍ KONSTRUKCE, VIZ JEDNOTLIVÁ PODLAŽÍ.

STYKY RŮZNÝCH MATERIÁLŮ PŘETÁHNOUT PLETIVEM/PERLINKOU

DRÁŽKY VE ZDIVU PRO INSTALACE BUDOU VYFRÉZOVÁNY, PO MONTÁŽI ZCELA VYPLNIT A VYZTŮŽIT PERLINKOU

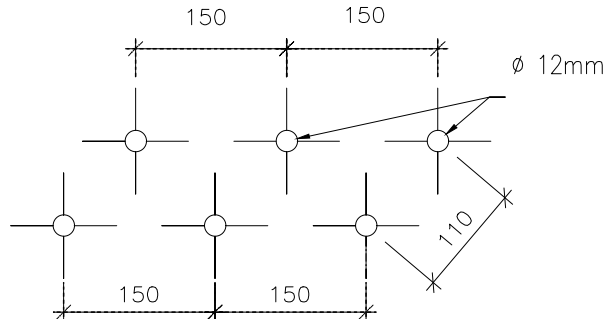
ZA PŘÍPADNÉ ZMĚNY OPROTI SCHVÁLENÉ PROJEKTOVÉ DOKUMENTACI, KTERÉ NEBUDOU POTVRZENY/SCHVÁLENY GENERÁLNÍM PROJEKTANTEM STAVBY, NENESE GENERÁLNÍ PROJEKTANT ŽÁDNOU ZODPOVĚDNOST

SAMOSTATNÉ JSOU ŘEŠENY DÍLČÍ PROJEKTY PROFESÍ A SPECIALIZACÍ

PŘED ZAHÁJENÍM PROVÁDĚNÍ INJEKTÁŽE ZDIVA, JE POTŘEBA PŘESNĚ VYTÝČIT TRASY SILNOPROUDÝCH KABELŮ, ZTI, PŘÍPADNĚ PLYNU, KTERÉ VEDOU V PŘEDMĚTNÝCH STĚNÁCH

PŘI REALIZACI JAKÉKOLIV DÍLČÍ ČÁSTI OBJEKTU JE NUTNÉ POUŽÍVAT KOMPLETNÍ DOKUMENTACI VČETNĚ VŠECH PŘÍLOH

ROZMÍSTĚNÍ INJEKTÁŽNÍCH VRTŮ:

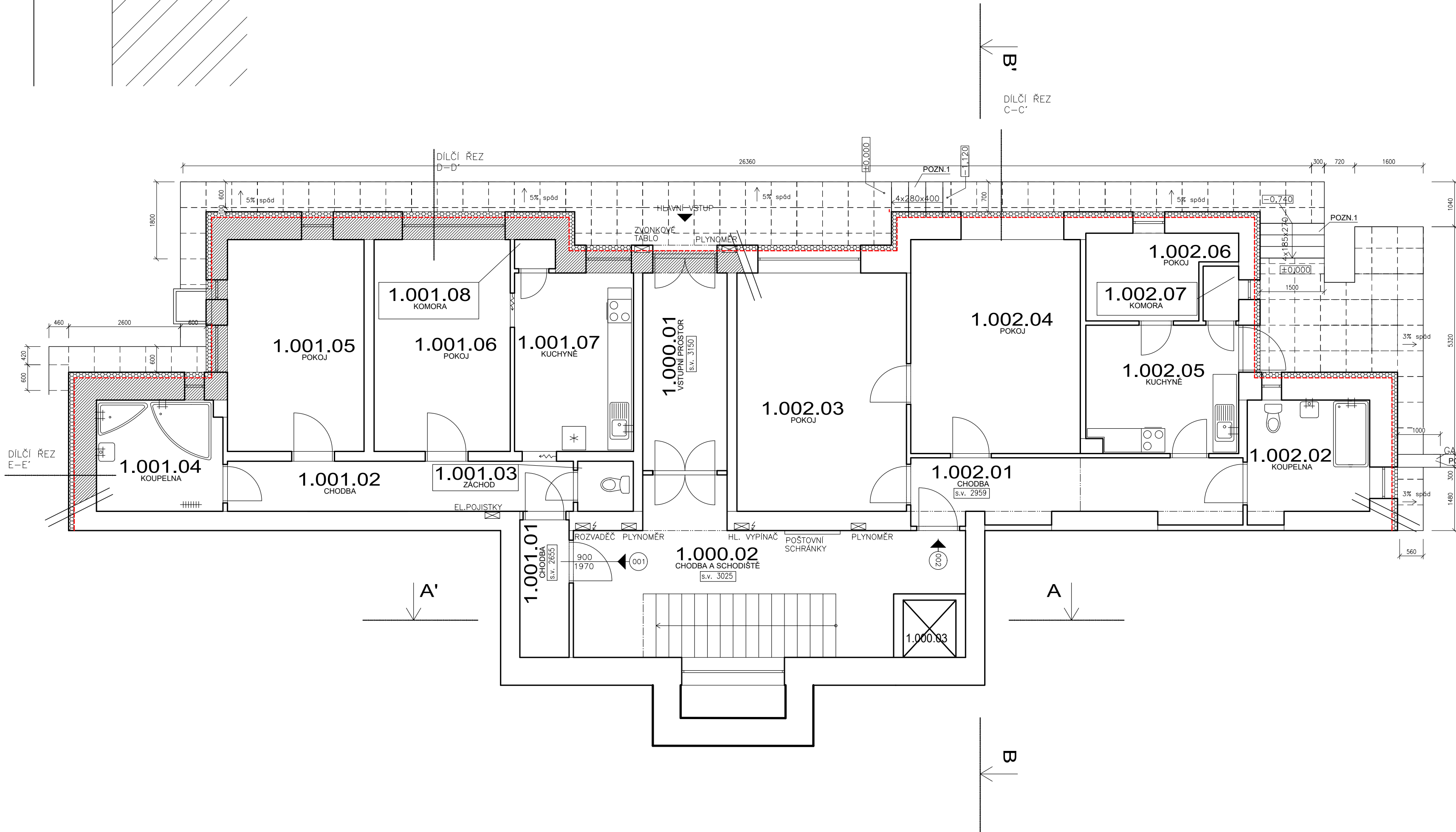


SKLADBY:

- S1 OKAPOVÝ CHODNÍK**
- BETONOVÁ DLAŽBA 600x600
 - KLADECÍ VRSTVA KAMENIVO fr. 4-8mm
 - DRČENÉ KAMENIVO fr. 0-16
 - HUTNĚNÁ PLÁŇ UNOSNOST 30 MPa
- S2 SKLADBA OBVODOVÉ STĚNY V MĚLKÉM VÝKOPU**
- STÁVAJÍCÍ ZÁKLADOVÁ/NEZÁKLADOVÁ KONSTRUKCE , DOČISTĚNÉ ZDIVO OCE. KARTÁČÍ
 - PODROVNÁVKA Z CEMENTOVÉ MALTY S VODOTĚSNIČÍ KRYSALIZAČNÍ PŘÍSADOU
 - PENETRAČNÍ NÁTER - BEZROZPOUŠTĚLOVÁ ASFALTOVÁ EMULZE MODIFIKOVANÁ LATEXEM
 - HYDROIZOLACE - BEZEŠVÁ BITUMENOVÁ STĚRKA
 - XPS, LEPENÁ BITUMENOVOU STĚRKOU (20m2)
 - NOPOVÁ FOLIE VČETNĚ UKONČUJÍCÍ PLASTOVÉ LIŠTY
- S3 SKLADBA OBVODOVÉ STĚNY NAD ÚROVNI UPRAVENÉHO TERÉNU**
- STÁVAJÍCÍ ZÁKLADOVÁ/NEZÁKLADOVÁ KONSTRUKCE , DOČISTĚNÉ ZDIVO OCE. KARTÁČÍ
 - PODROVNÁVKA Z CEMENTOVÉ MALTY S VODOTĚSNIČÍ KRYSALIZAČNÍ PŘÍSADOU
 - PENETRAČNÍ NÁTER - BEZROZPOUŠTĚLOVÁ ASFALTOVÁ EMULZE MODIFIKOVANÁ LATEXEM
 - HYDROIZOLACE - BEZEŠVÁ BITUMENOVÁ STĚRKA
 - XPS, LEPENÁ BITUMENOVOU STĚRKOU (20m2)
 - LEPIČÍ STĚRKA SE SKLOTEXILNÍ SÍTOVINOU
 - PENETRACE
 - PROBARVENÁ OMÍTKA

POZNÁMKA ODKAZOVÁ:

- POZN.1 PREFABRIKOVANÉ VENKOVNÍ BETONOVÉ SCHODIŠTĚVÉ STUPNĚ
- POZN.2 NOVÁ OPĚRNÁ STĚNA Z GABIONŮ 300x1000. STĚNA BUDE LOŽENÁ NA STYKY SE ZATEPLOVÁKEM V POZICI PŮVODNÍ OPĚRNÉ STĚNY TAK, ABY NÁSYP NEPŘÍLEHAL KE STÁVAJÍCÍMU ZATEPLENÍ.



LEGENDA MÍSTNOSTÍ

PROSTOR	Č.M.	ÚČEL MÍSTNOSTI	PLOCHA	PODLAHA	TOPENÍ
SPOLEČNÝ	1.000.01	VSTUPNÍ PROSTOR	9,6	DLAŽBA	
	1.000.02	CHODBA A SCHODIŠTĚ	27,6	TERACO	
	1.000.03	VÝTAH	1,6		
CELKOVÁ VÝMĚRA			39,0		
001	1.001.01	CHODBA	3,9	KOBEREC	
	1.001.02	CHODBA	10,3	DLAŽBA	
	1.001.03	ZÁCHOD	1,5	DLAŽBA	
	1.001.04	KOUPELNA	7,6	DLAŽBA	OTOPNÉ TĚL.
	1.001.05	POKOJ	15,8	KOBEREC	OTOPNÉ TĚL.
	1.001.06	POKOJ	15,7	KOBEREC	
	1.001.07	KUCHYNĚ	11,7	DLAŽBA	OTOPNÉ TĚL.
	1.001.08	KOMORA	0,7	DLAŽBA	
CELKOVÁ VÝMĚRA			67,2		
CELKOVÁ VÝMĚRA DLE VÝHLÁŠKY			70,7		
002	1.002.01	CHODBA	11,7	KOBEREC	OTOPNÉ TĚL.
	1.002.02	KOUPELNA	7,7	DLAŽBA	OTOPNÉ TĚL.
	1.002.03	POKOJ	22,1	KOBEREC	OTOPNÉ TĚL.
	1.002.04	POKOJ	19,9	KOBEREC	OTOPNÉ TĚL.
	1.002.05	KUCHYNĚ	10,7	PVC	
	1.002.06	POKOJ	6,0	PVC	OTOPNÉ TĚL.
	1.002.07	KOMORA	1,1	PVC	
CELKOVÁ VÝMĚRA			79,2		
CELKOVÁ VÝMĚRA DLE VÝHLÁŠKY			82,6		